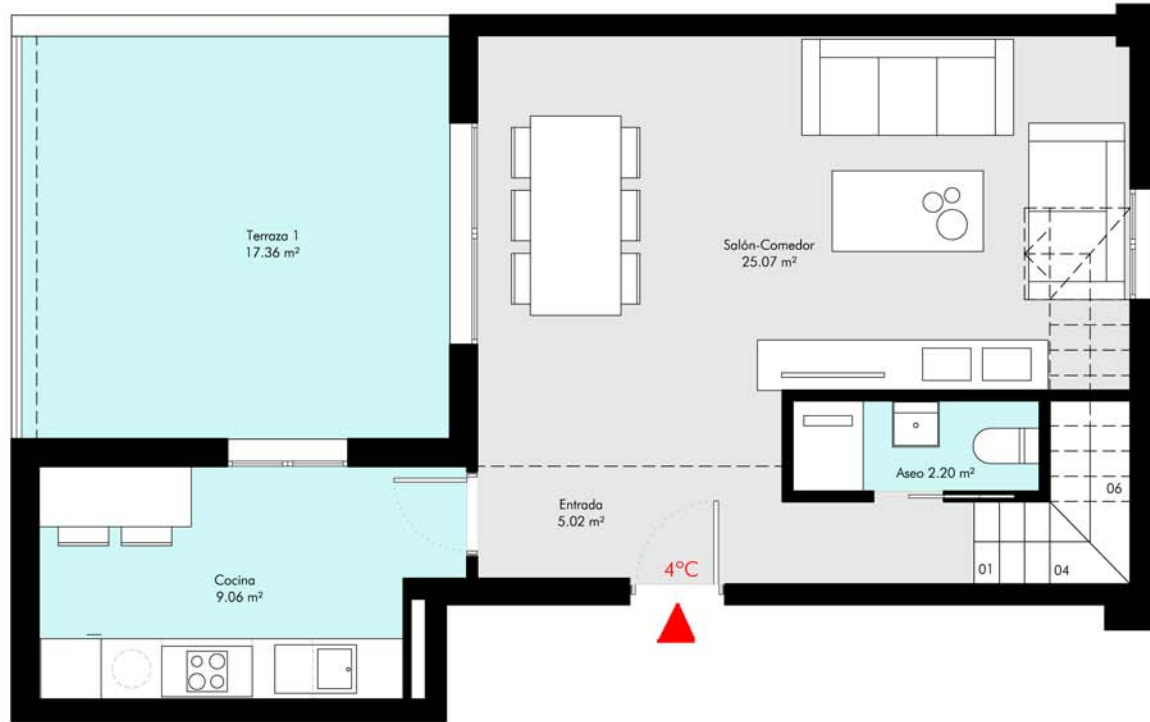


**VIVIENDA 4°C. 2 DORMITORIOS.** *planta cuarta-quinta*  
 AV. DE LAS CIVILIZACIONES, MAIRENA DEL ALJARAFE



Planta Cuarta



Planta Quinta

Terraza 1:	17.36 m <sup>2</sup>
Terraza 2:	10.57 m <sup>2</sup>
Sup. construida con zonas comunes:	101.34 m <sup>2</sup>

Escala 1:75\_ Julio 2017

