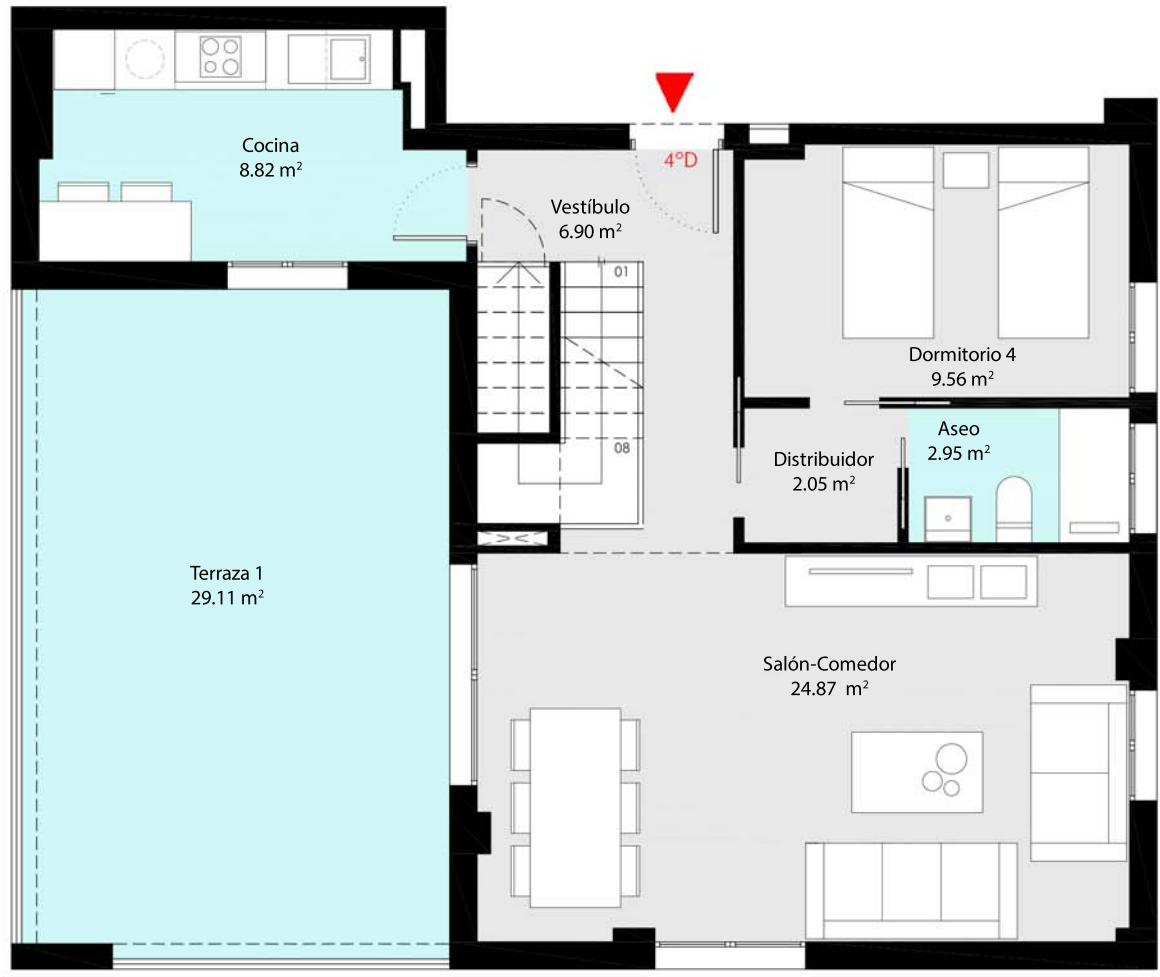
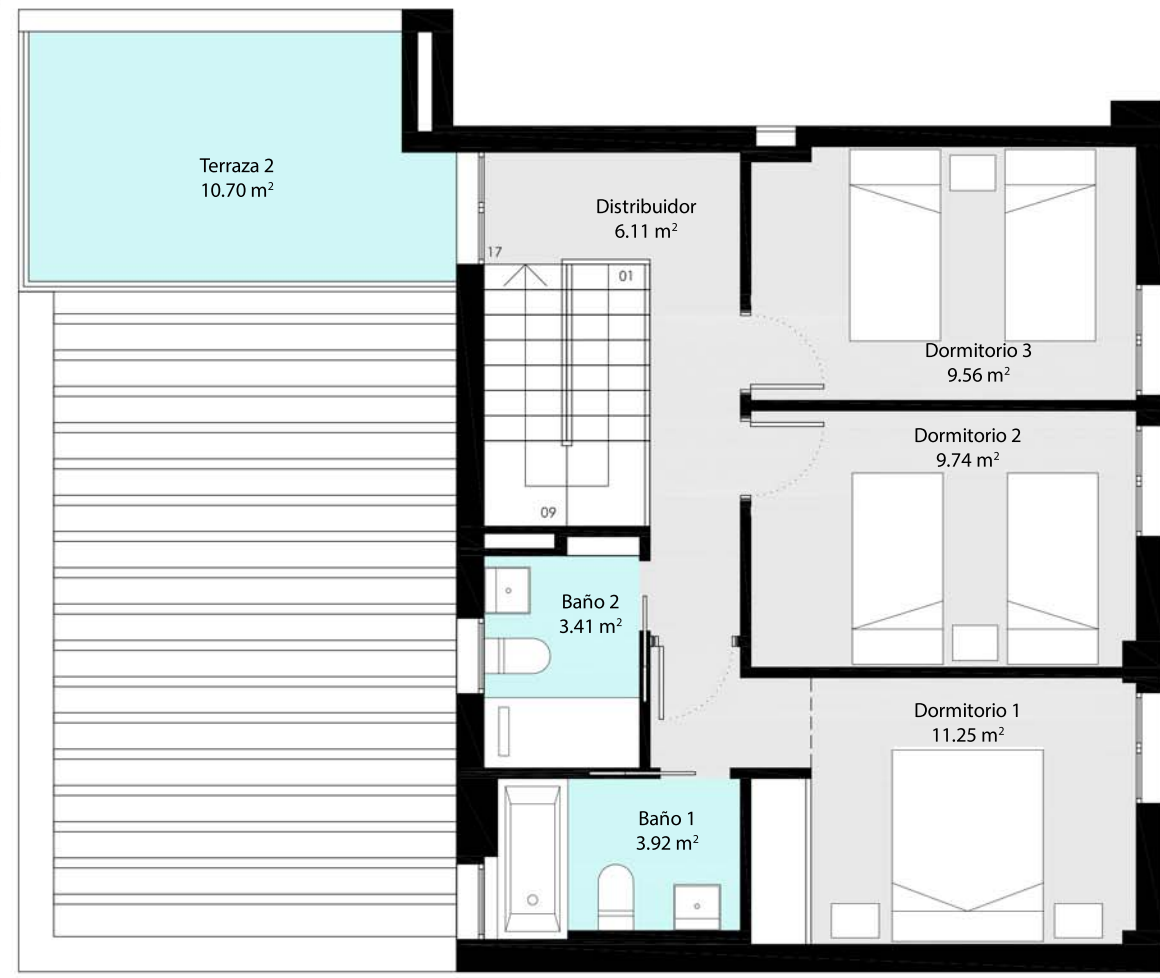


**VIVIENDA 4ºD. 4 DORMITORIOS.** *planta cuarta-quinta*  
 AV. DE LAS CIVILIZACIONES, MAIRENA DEL ALJARAFE



Planta Cuarta



Planta Quinta

Terraza 1:	29.11 m <sup>2</sup>
Terraza 2:	10.70 m <sup>2</sup>
Sup. construida con zonas comunes:	143.08 m <sup>2</sup>

Escala 1:75\_ Octubre 2017

